



DE LA CARAVELLE



Le projet Jardin à Saint-Flavien

Présentation de notre école

Le conseil d'établissement de l'École de la Caravelle et les membres du personnel sont fiers de vous présenter le bilan de l'année scolaire 2016-2017. Dans ce document, vous retrouverez les grandes orientations du projet éducatif de l'école ainsi que les objectifs qui ont guidé nos actions pour la réussite de nos élèves. Les moyens mis en place pour atteindre nos objectifs sont en constantes évolutions dans le but de nous adapter à nos élèves. Nous sommes toujours disponibles si vous désirez recevoir de l'information supplémentaire.

L'École de la Caravelle est une école institutionnelle qui accueille 236 élèves du préscolaire 4 ans à la 6^e année. Tous les membres du personnel travaillent pour faire en sorte que les élèves se sentent en sécurité et valorisés. L'école est située dans milieu rural et compte trois bâtiments qui sont localisés dans les municipalités suivantes :

Saint-Flavien accueille le préscolaire 4-5 ans et le 1^{er} cycle pour un total de 103 élèves.

Joly reçoit 68 élèves du 2^e cycle ainsi qu'une classe à effectif réduit de 6 élèves (Classe CAA).

Dosquet est l'hôte de 59 élèves du 3^e cycle.

Ce regroupement d'élèves privilégie l'organisation par cycle. L'École de la Caravelle offre un service de garde dynamique avec des activités enrichissantes à Saint-Flavien.

L'École de la Caravelle est un milieu de vie où l'on offre une diversité de moyens pour soutenir et stimuler la motivation des élèves. Le personnel est à l'affût des meilleures pratiques afin d'assurer un développement global des élèves. L'intérêt de ces derniers est aussi pris en compte afin de favoriser davantage la réussite scolaire de tous.



DOSQUET

8, rue de l'Église
Dosquet (Québec) G0S 1H0
418 888-0503 poste 13400
caravelle.dosquet@csnavigateurs.qc.ca



JOLY

725, rue de l'École
Joly (Québec) G0S 1M0
418 888-0501 poste 13000
caravelle.joly@csnavigateurs.qc.ca



SAINT-FLAVIEN

78, rue Principale
Saint-Flavien (Québec) G0S 2M0
418 888-0502 poste 13200
caravelle.stflavien@csnavigateurs.qc.ca



SOMMAIRE

Nos principales réalisations	2
PLAN DE RÉUSSITE	
- Orientation 1	3
- Orientation 2	4
- Orientation 3	5



1

L'ÉCOLE DE LA CARAVELLE EST UN MILIEU DE VIE OÙ L'ON OFFRE UNE DIVERSITÉ DE MOYENS POUR SOUTENIR ET STIMULER LA MOTIVATION DES ÉLÈVES.



2



3



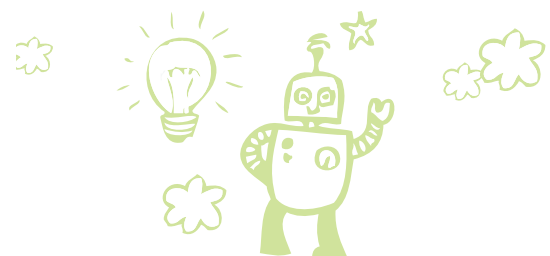
4

L'École de la Caravelle a proposé pour l'année scolaire 2016-2017, plusieurs activités à ses élèves en ayant comme objectif de répondre aux divers besoins de sa clientèle. De plus, l'équipe-école guide ses actions en ayant en tête les orientations et les objectifs du projet éducatif.



5

- 1 - « L'Ouest en chanson » avec Les Respectables
- 2 - Le concert de Noël
- 3 - Les élèves de 6^e année au triathlon
- 4 - Une bourse pour la classe CAA
- 5 - La 1^{re} édition du Défi Caravelle



PLAN DE RÉUSSITE SUITE



ORIENTATION

1

PROJET ÉDUCATIF 2016-2017

Amener chaque élève à développer son plein potentiel et à développer le goût de la réussite

Taux de réussite en anglais 2016-2017

1 ^{re} année	100 %
2 ^e année	100 %
3 ^e année	100 %
4 ^e année	100 %
5 ^e année	100 %
6 ^e année	96 %

Taux de réussite en français 2016-2017

1 ^{re} année	93,75 %
2 ^e année	93,10 %
3 ^e année	100 %
4 ^e année	94,59 %
5 ^e année	100 %
6 ^e année	100 %

Taux de réussite en mathématique 2016-2017

1 ^{re} année	100 %
2 ^e année	93,10 %
3 ^e année	96,88 %
4 ^e année	94,59 %
5 ^e année	100 %
6 ^e année	100 %

OBJECTIFS

D'ici 2020, maintenir ou augmenter un taux de réussite du résultat global (anglais, français, mathématique) à 95 %

Augmenter la motivation scolaire chez tous les élèves

RÉSULTATS OBSERVÉS

En juin 2017, le taux de réussite du résultat global a dépassé le 95 % en anglais pour tous les élèves.

En français, le taux de réussite est légèrement sous le 95 % pour les élèves de 1^{re} et 2^e année.

En mathématique, le taux de réussite est légèrement sous le 95 % pour les élèves de 2^e et 4^e année.

En 2017-2018, un questionnaire sera utilisé pour mesurer la motivation des élèves.

MOYENS MIS EN ŒUVRE

- Au préscolaire : actualisation du projet sur l'utilisation de la littérature jeunesse pour favoriser le développement du langage oral et écrit ainsi que les compétences sociales
- Au préscolaire : actualisation du projet « Le plaisir d'écrire, ça se prépare »
- Au primaire : l'utilisation de l'enseignement explicite des stratégies de lecture
- Au primaire : mise en place du projet Voile
- Utilisation d'albums et de romans pour enseigner la lecture
- Lecture interclasse
- Mise en place des routines littéraires
- Actualisation du projet Base 10 : en mathématique
- Projet d'anglais intensif au 3^e cycle
- En orthopédagogie, fonctionnement par blocs d'intervention
- Présence d'activités sportives sur les heures de classe
- Utilisation de l'approche par privilège
- Nomination des étoiles du cycle
- Projet Jardin
- Remise de méritas

PLAN DE RÉUSSITE SUITE



ORIENTATION

2

PROJET ÉDUCATIF 2016-2017

Faire en sorte que chaque élève atteigne un niveau élevé dans l'utilisation de la langue française

OBJECTIF

En fin de cycle, d'ici 2020, diminuer le pourcentage d'élèves ayant un résultat se situant entre 0 et 69 % en français lecture et écriture

RÉSULTATS OBSERVÉS

Nous remarquons une hausse importante du pourcentage d'élèves se situant entre 0 et 69 % au 1^{er} cycle.

Au 2^e cycle, il y a également une hausse et au 3^e cycle, nous observons une légère baisse.

Nous remarquons une hausse du pourcentage d'élèves entre 0 et 69 % au 1^{er} et au 2^e cycle et une baisse au 3^e cycle.

MOYENS MIS EN ŒUVRE

En 2016-2017, nous avons mis les moyens suivants :

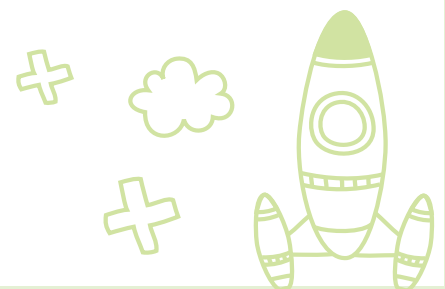
- Mise en place du projet Voile
- Utilisation de l'enseignement explicite des stratégies de lecture
- En orthopédagogie, fonctionnement par blocs d'intervention
- Mise en place de mesures d'aide pour les élèves du 1^{er} cycle
- Service d'aide aux devoirs

Français (lecture) : Pourcentage d'élèves se situant entre 0 et 69 % en lecture

	2012-2013	2013-2014	2014-2015	2015-2016	2016-2017
1 ^{er} cycle	19 %	32 %	24 %	9 %	52 %
2 ^e cycle	52 %	24 %	35 %	24 %	30 %
3 ^e cycle	43 %	29 %	37 %	26 %	24 %

Français (écriture) : Pourcentage d'élèves se situant entre 0 et 69 % en écriture

	2012-2013	2013-2014	2014-2015	2015-2016	2016-2017
1 ^{er} cycle	19 %	13 %	24 %	9 %	17 %
2 ^e cycle	59 %	30 %	22 %	27 %	32 %
3 ^e cycle	55 %	50 %	33 %	33 %	28 %



PLAN DE RÉUSSITE SUITE

ORIENTATION

3

PROJET ÉDUCATIF 2016-2017

Favoriser un environnement
sain et sécuritaire à partir
d'une approche globale
de la santé

OBJECTIFS

D'ici 2020, augmenter le pourcentage de la moyenne de l'engagement-attachement

D'ici 2020, diminuer le pourcentage de la moyenne d'élèves victimes de violence verbale

RÉSULTATS OBSERVÉS

Nous remarquons une légère baisse du pourcentage de la moyenne de l'engagement-attachement à Joly et une hausse importante à Dosquet.

Nous remarquons une baisse du pourcentage de la moyenne d'élèves victimes de violence verbale à Joly et une hausse importante à Dosquet.

MOYENS MIS EN ŒUVRE

- Mise en place d'un comité d'élèves à Joly
- Création d'une équipe de jeunes leaders à Dosquet
- Déploiement du projet « L'Ouest en chanson »
- Actualisation des règles de vie de l'école et des mesures d'encadrement
- Élaboration du plan d'action violence
- Utilisation de l'approche par privilèges
- Nomination des « Étoiles du cycle »

RÉSULTATS DU SEVEQ

	MARS 2015 JOLY	MARS 2017 JOLY	MARS 2015 DOSQUET	MARS 2017 DOSQUET
Pourcentage de l'engagement-attachement	83 %	81 %	63 %	79 %
Pourcentage d'élèves insultés et traités de noms	9 %	5 %	10 %	23 %

