

RAPPORT ANNUEL 2017-2018

ÉCOLE SECONDAIRE PAMPHILE-LE MAY



Ultimate Pamphile

ÉCOLE SECONDAIRE PAMPHILE-LE MAY

Les membres du conseil d'établissement de l'École secondaire Pamphile-Le May sont heureux de vous présenter le bilan de l'année scolaire 2017-2018. Nous espérons que ce rapport annuel saura susciter votre intérêt à l'égard de l'école que fréquente votre enfant. Vous êtes invités à communiquer avec nous si des renseignements additionnels s'avéraient nécessaires.



École secondaire
Pamphile-Le May

UNE CLIENTÈLE DIVERSIFIÉE, UNE ÉQUIPE MOTIVÉE !

L'École secondaire Pamphile-Le May accueillait, au 30 septembre 2017, 529 élèves de la 1^{re} à la 5^e année du secondaire. De ces élèves, 56 ont bénéficié de l'un des cheminements scolaires suivants : Cheminement particulier continu (CPC), Formation préparatoire au travail (FPT) et Formation aux métiers semi-spécialisés (FMS). En plus de ses profils Langues et communications, Arts plastiques, Musique et Éducation physique, l'école offre aux élèves les profils suivants : Entrepreneuriat, Environnement et plein-air, Informatique-robotique et Hockey. Finalement, les élèves qui ont terminé une 2^e année au secondaire peuvent faire partie d'un projet pédagogique particulier appelé profil DEP. Celui-ci a pour but de les mener à la formation professionnelle sans avoir l'obligation de terminer certains cours du secondaire régulier. Le personnel de notre école, les enseignants en première ligne, accompagne chacun de nos élèves dans leur cheminement en participant activement à toutes les activités scolaires ou parascolaires de notre école. Leur dévouement à la réussite de chacun d'entre eux est remarquable !



ÉCOLE PAMPHILE-LE MAY

6380, Rue Garneau
Sainte-Croix (Québec) G0S 2H0
418 796-0503
pamphilelemay@csnavigateurs.qc.ca

SOMMAIRE

Nos réalisations de l'année 2017-2018.....	2
L'école en photos.....	3
Orientations de notre projet éducatif.....	4
- Orientation 1	5
- Orientation 2	5
- Orientation 3	6

pamphilelemay.csdn.qc.ca



NOS PRINCIPALES RÉALISATIONS DE L'ANNÉE 2017-2018



L'École secondaire Pamphile-Le May offre aux élèves des occasions multiples de se développer et de s'épanouir. En plus des profils de formation, ces derniers participent à différents projets qui leur permettent de développer leurs talents. Nos équipes des Aigles Bleus ont, encore une fois, défendu nos couleurs avec toute la vigueur qui les caractérise si bien et il faut également souligner les performances de nos équipes de Génies en herbe et de Hockey sur glace qui nous représentent avec fierté.

Notre projet des Vigies (pairs aidants), la semaine des passions et la semaine de l'orientation permettent aux jeunes de vivre des expériences de développement personnel très enrichissantes. De plus, de nombreuses activités en lien avec l'orientation et la persévérance scolaire (matinées FP, collégiales, de la santé et visites des différents centres de formations) viennent compléter le tableau de la dimension connaissance de soi.

En 2017-2018, nous avons poursuivi notre participation au projet PAJE en lien avec l'amélioration et la protection de l'environnement. En janvier, le Triathlon des neiges s'est avéré un grand succès pour une deuxième année. Cet événement, qui a mobilisé tous les élèves de 6^e année de notre réseau, sera de retour à l'hiver 2019. L'école a fait l'acquisition de 30 équipements de skis de fond qui sont utilisés pour cet événement, le profil Environnement et plein air ainsi que les cours d'éducation physique. Et enfin, il faut ajouter la « Course Ultimate Pamphile » qui a attiré plus de 250 participants pour sa troisième édition. L'événement sera de retour le 18 mai 2019.

L'engagement de tous nos élèves fut souligné ou récompensé par le spectacle des finissants, le gala du mérite étudiant au premier cycle ainsi qu'au gala sportif. Et pour boucler le tout, les voyages offerts à tous les niveaux, en mai et juin, viennent clôturer l'année scolaire.

Quinze élèves ont participé à des activités de financement cette année dans le but de financer en partie leur voyage humanitaire au Nicaragua de mars 2019.

Nous avons souligné la fin de parcours de nos finissants au programme FMS par une cérémonie où les parents et le personnel étaient invités. Les élèves ont porté la toge et le personnel avait préparé un hommage pour chacun.



pamphilemay.csdn.qc.ca



L'ÉCOLE SECONDAIRE PAMPHILE-LE MAY EN PHOTOS

- 1 - Ultimate Pamphile
- 2 - Projets à la serre pour les élèves en FPT
- 3 - Célébrations de fin de parcours FMS
- 4 - Projets entrepreneuriaux avec les Dragons de Lotbinière
- 5 - Triathlon avec le primaire
- 6 - Gala sportif 2018



ORIENTATIONS DE NOTRE PROJET ÉDUCATIF

Dans les dernières années, nous avons identifié les valeurs que nous voulons privilégier. Nous avons choisi : **l'engagement et le dépassement de soi.**

Les orientations de notre projet éducatif en lien avec la mission de l'école sont :

INSTRUIRE

Encourager l'élève à persévérer en lui offrant des situations éducatives qui lui permettront de développer son plein potentiel scolaire.

SOCIALISER

Offrir à l'élève un milieu de vie qui lui permette de s'épanouir et de développer des rapports sociaux harmonieux.

QUALIFIER

Préparer l'élève à faire des choix et lui offrir une vision positive de son avenir.

PORTRAIT DE SITUATION 2015-2018

Taux de réussite des matières à diplomation	2015	2016	2017	2018
Science ST 4 ^e	90,2 %	80,4 %	98 %	98,2 %
Science ATS 4 ^e	80,8 %	81,8 %	83,8 %	85,7 %
Math CST 4 ^e	55,8 %	83,1 %	72,9 %	84,6 %
Math TS 4 ^e	83,0 %	91,9 %	90,4 %	88 %
Histoire 4 ^e	86,0 %	88,9 %	84,3 %	79,7 %
Français 5 ^e	96,2 %	95,3 %	97,4 %	90 %
Anglais 5 ^e	93,3 %	97,4 %	92,9 %	93,1 %

Taux de qualification parcours axé sur l'emploi	2015	2016	2017	2018
FPT3	100 %	100 %	100 %	100 %
FMS	78,6 %	71,4 %	75 %	100 %

PLAN DE RÉUSSITE



Orientation 1 : Inciter l'élève à persévérer en lui offrant des situations éducatives qui lui permettront de développer adéquatement son potentiel scolaire.

OBJECTIFS

Favoriser les projets qui apportent du concret dans les apprentissages de l'élève.
Augmenter la qualité de la réussite.
Diminuer le taux de décrochage.

MOYENS MIS EN OEUVRE

- Les communautés d'apprentissage professionnelles (CAP)
- Les rencontres interprofessionnelles
- Développement de la techno pédagogie

RÉSULTATS OBSERVÉS

Voir le tableau page précédente.



Orientation 2 : Encourager l'élève à s'impliquer au sein de l'école et de sa communauté et à développer, dans un climat de respect, de saines habitudes de vie.

OBJECTIF

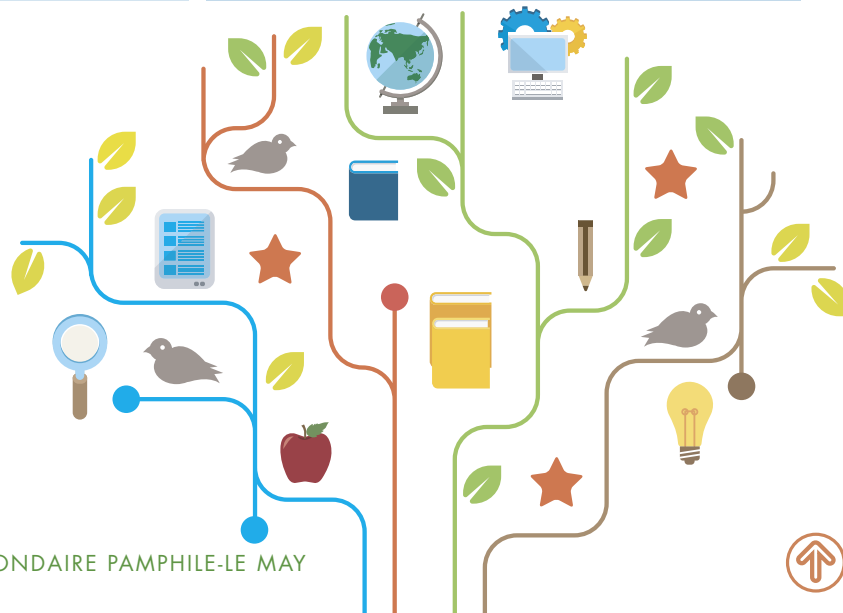
Augmenter le taux de participation et d'implication aux activités.
Augmenter les occasions de développer le savoir être et le vivre ensemble, et ce, dès le début de l'année.

RÉSULTATS OBSERVÉS

Spectacle des finissants
Présentation d'un gala « Méritas » au 1^{er} cycle
Gala sportif (Aigles Bleus)
Semaine des passions

MOYENS MIS EN OEUVRE

- Veiller à ce que chaque élève s'engage dans une activité parascolaire au cours de l'année scolaire.
- Demander aux « Vigies » d'accorder une attention particulière aux élèves de 1^{re} secondaire en début d'année.



PLAN DE RÉUSSITE (SUITE)

Orientation 3 : Préparer l'élève à devenir un citoyen engagé et à faire des choix éclairés en lien avec ses projets d'avenir.



OBJECTIFS

Développer le souci et la rigueur du travail bien fait en tout temps.

Amener l'élève à développer une vision plus précise de son projet d'avenir (de vie).

Augmenter le sens critique.

MOYENS À METTRE EN ŒUVRE

À venir :

- Récompenser l'effort en fonction des objectifs atteints;
- Instaurer un mérite étudiant au 2^e cycle;
- Offrir des ateliers sur les méthodes de travail;
- Augmenter le nombre d'activités vécues par l'élève pour mieux se connaître (intérêts, forces et défis);
- Inciter l'élève à tenir un carnet de route qui témoigne de l'appréciation des activités vécues;
- Créer des occasions de discussion sur des sujets d'actualité;
- Développer le sens de l'auto-évaluation chez l'élève.

EN VUE DE L'ANNÉE 2018-2019

Nos grands chantiers sont : le virage technopédagogique, la poursuite des moyens d'actions pour atteindre les cibles que nous nous sommes fixées dans le cadre de notre convention de gestion, le travail en réseau, la lutte au décrochage scolaire, le maintien, voire l'amélioration du taux de diplomation et de qualification de nos élèves ainsi que le maintien de notre milieu de vie sain et sécuritaire. Dans ce sens, nous avons travaillé l'application de notre code de vie de façon à intégrer les pratiques probantes proposées par la recherche.

