

Info-Soleil
Édition spéciale
Rentrée 30 août 2021

Août 2021

Modalités de la rentrée



Une rentrée qui se veut un peu plus « normale » ! À ce jour, la disparition des bulles est une bonne nouvelle pour nos élèves. De nouveau, nous sommes confiants que les mesures mises en place répondent au mieux aux directives de la santé publique. Les élèves ont été très respectueux des consignes et nouvelles règles depuis mars 2020. Nous sommes persuadés qu'ils s'adapteront rapidement aux petits changements actuels. Le document suivant donne les précisions pour la journée du 30 août et des journées suivantes. **MERCI DE PRENDRE QUELQUES MINUTES POUR TOUT LIRE CE QUI SUIT.** Un info-soleil suivra en septembre pour les informations habituelles.

Horaire 2021-2022

Ouverture du service de garde (SDG): 7h à 18h

Préscolaire : 7h45 à 11h05/12h35 à 13h57

Primaire : 7h45 à 11h10/12h35 à 15h

Rentrée progressive au préscolaire (Rappel pour le 30 août et **modification**)

Le groupe A est à 8h15 et le groupe **B** est à **9h30**. **ATTENTION** : On vous demande d'apporter le sac à dos avec tout le matériel ce matin-là. Un seul adulte pourra accompagner l'enfant ce matin-là, port du masque obligatoire et distanciation de 2m.

Service de garde 21-22

- Accueil du matin

Les élèves inscrits le matin (qui arriveront donc entre 7h et 7h30) devront se présenter à la **porte 1** (porte bleue) du SDG accompagné de son parent. Une éducatrice vous accueillera.

- Départ le soir

Le parent se présente à la **porte 1** du SDG. Une éducatrice vous accueillera et votre enfant viendra vous y rejoindre.

- Inscriptions aux journées pédagogiques (nouvelle procédure-voir pièce jointe)

Comme annoncé en juin dernier, dorénavant, vous devrez inscrire vos enfants à l'avance. À noter que vous aurez toujours la **possibilité de faire des modifications par**

courriel, que ce soit pour ajouter ou annuler une inscription environ 2 semaines avant la journée pédagogique prévue. Sauf pour les pédagogiques du mois d'août, si vous avez des besoins, vous devez contacter Sophie (la responsable) et elle inscrira votre enfant sur une liste d'attente.

Pour votre information :

<u>Date des journées pédagogiques</u>	<u>Thématique :</u>	<u>Date limite pour faire une modification</u> (pour ajouter ou annuler une inscription) <u>Par courriel uniquement :</u> Service-garde.plein-soleil@csnavigateurs.qc.ca
25 août (complet)	Hawaïenne	➤ Mardi 15 juin 2021
26 août (complet)	Olympiades	➤ Mardi 15 juin 2021
27 août (complet)	Journée à l'envers	➤ Mardi 15 juin 2021

Élèves marcheurs (non inscrits au SDG)

L'arrivée dans la cour le matin est **7h30** et le midi **12h25**.

Pour les départs, il est important que votre enfant sache où vous rejoindre si vous venez le chercher. Merci d'éviter le débarcadère le soir, car réservé aux autobus.

Bicyclettes

Les supports à bicyclettes sont disponibles. Les élèves qui le désirent peuvent donc venir à l'école à vélo. Par contre, il est très important de noter que nous ne sommes pas responsables des vols ni des bris. Merci de remettre à votre enfant un cadenas afin que le vélo soit barré sur le support.

Mots de passe des élèves

Merci d'aviser votre enfant que son mot de passe pour accéder à ses documents a été changé. Son titulaire lui transmettra le nouveau. Ce changement sera annuel.

Fiche santé

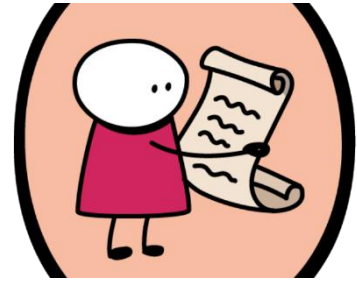
Merci de nous aviser si des changements sont survenus depuis février dernier concernant la santé de votre enfant.

La découverte de son groupe et de son professeur

Surveillez vos courriels le 26 août ! Vous recevrez un courriel particulier pour votre enfant (un pour chaque enfant, s'il y a lieu). Les détails y seront expliqués 😊

Les règles sanitaires

- Nous poursuivons le **lavage de mains** à l'entrée dans l'école et à différents moments de la journée.
- La **distanciation** n'est plus exigée entre les élèves.
- **Micro-ondes** : Afin de permettre plus de temps pour bouger aux élèves, nous privilégions les **repas froids ou le thermos**. Il y aura quand même la possibilité d'un repas chaud, car des micro-ondes seront mis à la disposition des éducatrices.
- **Masques** : Ils seront fournis et sont obligatoires à l'intérieur pour les déplacements et dans les zones communes (sauf pour le préscolaire). Les élèves devront arriver avec un masque le matin. Les adultes de l'école doivent le porter lors des déplacements dans les aires communes et lorsqu'ils interviennent auprès d'un élève (à moins de 2 mètres).
- Nous sommes prêts à toute éventualité en ce qui a trait aux règles sanitaires.



DATES IMPORTANTES AOÛT-SEPTEMBRE

26 août	Découverte de son groupe	Courriel aux parents
26 août	Assemblée générale des parents 19h	Visioconférence (détails déjà envoyés)
30 août	Rentrée pour tous (progressive au préscolaire selon les modalités transmises)	
8 sept. 19h	*Rencontre enseignants-parents préscolaire 4 ans et 5 ans	Vidéo et visioconférence
10 sept.	Photo scolaire	
13 sept. 19h	*Rencontre enseignants-parents 1 ^{er} cycle Classes de 1 ^{re} année, 2 ^e année et la classe de 2 ^e et 3 ^e	Vidéo et visioconférence
23 sept 18h30 19h	*Rencontre enseignants-parents 2 ^e cycle Classe de 3 ^e année et la classe de 3 ^e et 4 ^e Classes de 4 ^e	Vidéo et visioconférence

À noter : les titulaires vous enverront les détails concernant les rencontres enseignants-parents. Elles sont toutes à distance.

Rentrée 21-22

Voici notre organisation :

Préscolaire 4 ans	1 groupe	2 ^e /3 ^e année	1 groupe
Préscolaire 5 ans	3 groupes	3 ^e année	1 groupe
1 ^{re} année	2 groupes	3 ^e /4 ^e année	1 groupe
2 ^e année	1 groupe	4 ^e	2 groupes

Je vous remercie de votre précieuse collaboration, nous formons une équipe géniale ! N'oubliez pas de garder vos distances et de vous laver les mains ☺ Votre santé nous tient à cœur.

Marie-Josée Roy, directrice

