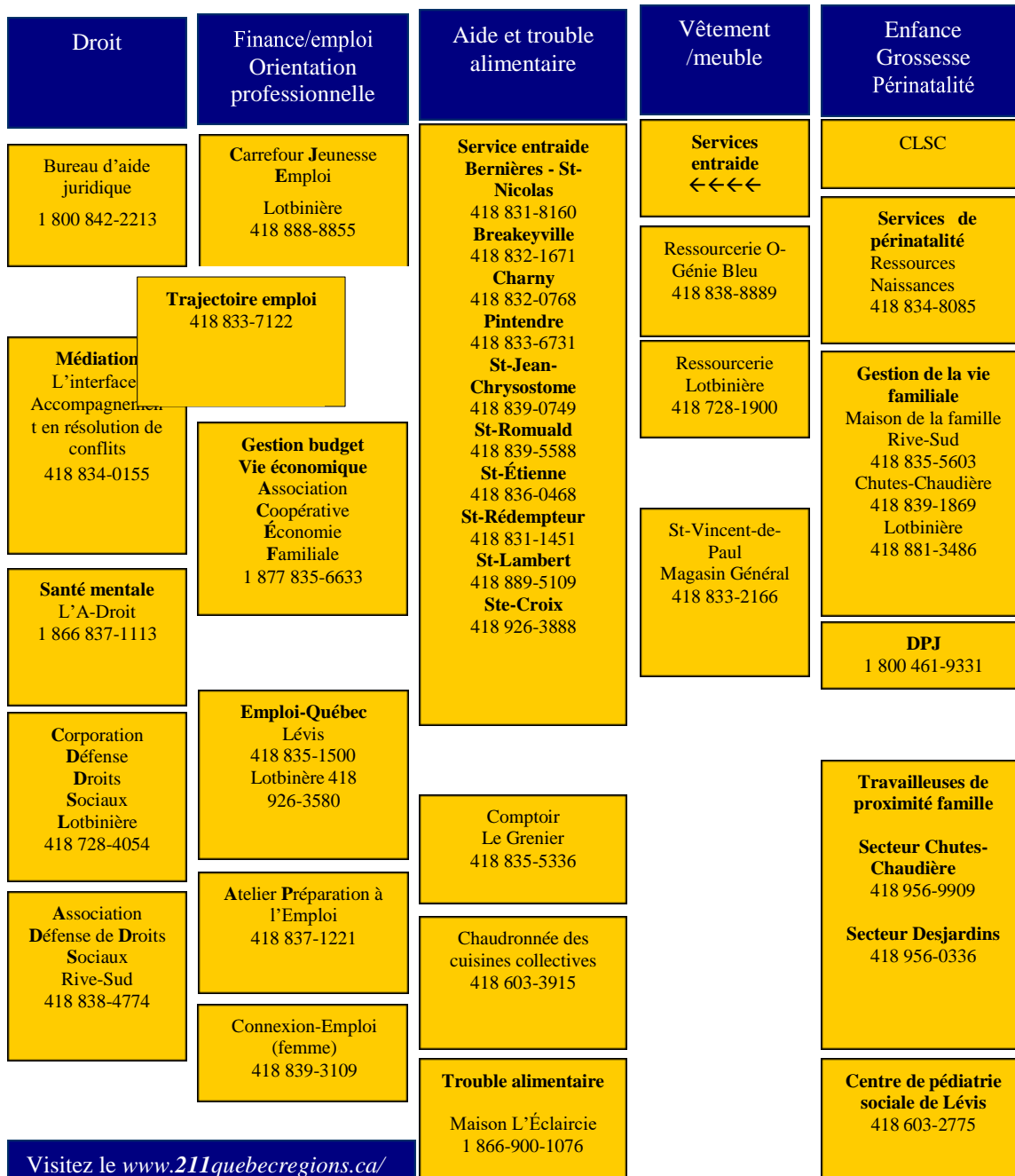


L'arbre des ressources en santé et services sociaux

Suicide Détresse	Santé mentale	Services généraux	Orientations et pratiques sexuelles	Dépendances	Travail de rue Itinérance Logement	Violence Agression
1-866- APPELLE Info-Social 811 option 2	1-866- APPELLE Info-Social 811 option 2	CLSC	CLSC	CLSC	Secteur Desjardins Travail de rue Refuge Roger Cantin Centre Aide Prévention Jeunesse 418 838-6906	Directeur si dans le centre
CLSC	Médecin de famille	Homme : Rupture Gestion des émotions Difficultés relationnelles Agressé sexuellement	Médecin de famille	Toxicomanie/ Alcoolisme/Jeu	Centre de Réadaptation en Dépendances Chaudière- Appalaches 418 835-3400	URGENCE 911 Police Lévis 418 832-2911 Police SQ Lotbinière 418 310-4141
Urgence Hôpital	CLSC	Partage au Masculin 418 835-9444	Cliniques Mobiles Infirmière et Travailleur de rue Le Monarque 418 933-0689 La Zone 418 956-0130	Centre de Réadaptation en Dépendances Chaudière- Appalaches 418 835-3400 Maison l'Odysée 1 877 387-7071	Secteur Chutes- Chaudière Travail de rue Le Tremplin Autonomie Alliance Jeunesse 418 834-9808	Violence sexuelle à un enfant ou adolescent CALACS Chaudières.- Appalaches 1 855 474-6856
Ligne d'écoute Tel Écoute du Littoral 418 838- 4095 1 877 559- 4095	Urgence Hôpital	Femme : Soutien social Estime de soi	Orientation sexuelle GRIS Chaudière- Appalaches 1-581-225-8440 Gai Écoute 1 888 505-1010	Centre d'abandon du tabagisme 418 380-8992 Poste 182837	HLM Office Municipal Habitation 418 833-1490	Centre Aide Lutte Agressions Caractères Sexuelles Rive-Sud 1 866 835- 8342
	Groupe Entraide Aux Quatre-vents 418 833-3532 La Passerelle 418 832-1555 L'Oasis 418 728-2085 Pour les proches Contrevent 418 835-1967	Centre femme L'Ancre 418 838-3733 Lotbinière 418 728-4402	VIH/SIDA Ligne Sida-Aide 418 649-0788		Adoberge (12 à 17 ans) 418 834-3603	Maison hébergement pour femmes victimes violence conjugale Jonction pour elle 418 833-8002
	Santé mentale Québec Chaudière- Appalaches 418 835-5920	Immigration Le Tremplin 418 603-3512	Projet Intervention Prostitution Québec 418 641-0168			(CAVAC) Centre Aide Victimes Actes Criminels 418 833-9993
<p>CLSC du territoire Lévis : 418 835-3400 St-Romuald : 418 380-8991 Laurier-Station : 418 728-3435</p> <p>99, rue du Mont-Marie, Lévis G6V 0M4 1205, boul. Guillaume-Couture, Lévis G6W 0J6 135 rue de la Station, Laurier-Station G0S 1N0</p>						Gestion de sa violence Centre Ex-Equo 418 834-6162



L'arbre des ressources en santé et services sociaux



Visitez le www.211quebecregions.ca/
ou composer le **211** sur votre
téléphone
pour plus d'information sur
l'organisme, au besoin, avant de
référer.

Info-Santé ou Info-Social
24h/7 jours Composer le **811**

Partenaires	Mission
1-866-APPELLE	Consultation téléphonique professionnelle 24/7, à toute personne qui le requiert. Services de prévention ou d'intervention avec ou sans urgence ou pouvant nécessiter des interventions dans le milieu
Adoberge	Offre aux jeunes (mineur) un hébergement temporaire et des services de prévention
A-Droit	Fait valoir et défend les droits des personnes vivant ou ayant vécu un trouble de santé mentale
Alliance Jeunesse Chutes-Chaudière	Soutenir les jeunes directement et auprès de la communauté, particulièrement ceux en difficultés, en les accompagnant soit individuellement et/ou collectivement pour améliorer leur condition et répondre à leurs besoins.
ACSM	Promouvoir Promotion et prévention en matière de de la santé mentale ; à la prévention de la maladie mentale et à la réalisation d'activités de soutien auprès de toute la population.
ACÉF	Aide, éducation et intervention dans les domaines du budget, de l'endettement et de la consommation. L'ACEF travaille à défendre les droits des consommatrices et consommateurs.
ADDS Rive-Sud	Regroupement des personnes assistées sociales, sans emploi ou à faible revenu dans une approche de conscientisation et d'éducation populaire
Atelier Préparation à l'Emploi	Guider la personne dans le développement de son potentiel en favorisant l'identification d'un projet personnel et professionnel mobilisateur par l'obtention, la création et le maintien d'un emploi
Bureau d'aide juridique	Fournit les services d'aide juridique aux personnes à faible revenu de son territoire
CJE	Favoriser une intégration sociale et professionnelle de qualité des jeunes adultes de 16 à 35 ans
CALACS Rive-sud	Offrir des services aux femmes de 14 ans et plus ayant vécu des agressions à caractère sexuel. Accompagnement, soutien aux proches.
CALACS Chaudière-Appalaches	Enfants (garçons et filles 3 à 12 ans) et adolescents adolescentes de 13 à 17 ans ayant vécu une agression sexuelle Service individuel, ateliers de groupe, services offerts aux proches.
CAPJ	Mettre en oeuvre des moyens visant à prévenir l'apparition et/ou l'aggravation des problèmes d'adaptation sociale chez les jeunes de 12 à 25 ans.
CAVAC	Dispenser des services de première ligne à toute personne victime d'un acte criminel, à ses proches et à tous témoins de ce type d'acte.
CRDCA	Offrir des services de réadaptation et de réinsertion sociale et professionnelle à la clientèle prises dans une problématique de dépendance.
Centre Ex-Equo	Premier volet ; aide aux hommes et aux femmes aux prises avec un comportement violent en contexte conjugal et familial ; offrir des services de toutes natures en lien avec cette problématique. Second volet ; offrir des services d'aides aux personnes adultes homme et femme de la région de Chaudière-Appalaches, judiciarisées ou non, ayant commis ou craignant de commettre une agression sexuelle, et ce, peu importe si l'évènement est récent ou non.
Centre femme L'Ancre	Offre un milieu de vie défini par et pour les femmes, brise leur isolement et favorise leur autonomie * soutien aux femmes dans des démarches qui visent l'amélioration de leurs conditions de vie.
Centre femme Lotbinière	Offre aux femmes un lieu de rencontre, d'échange, d'information, d'entraide et de formation et vise d'améliorer les conditions et la qualité de vie des femmes.
Chaudronnée des cuisines collectives	Favorise et facilite la concertation et le transfert des connaissances ; soutient la tenue d'activités de sécurité alimentaire, développe un lieu d'appartenance, favorise l'appropriation du pouvoir d'agir et la solidarité, - dans une vision de développement durable.
CLSC	Promouvoir et améliorer la santé et le bien-être de la population. Services : contraception orale d'urgence, cours prénataux, médecin, infirmière, récupération de seringues souillées, tire-lait, béquilles, chaise-roulante
Comptoir Le Grenier	Nourrit les personnes démunies sans jugement avec respect et dignité * procure des repas complets à bas prix * brise l'isolement
Connexion-Emploi – Ressources Femmes	Aide les femmes à intégrer ou réintégrer le marché du travail en choisissant une formation qualifiante ou en obtenant un emploi
Contrevent	Association de parents et amis de personnes atteintes de maladie trouble de santé mentale.
CDDS Lotbinière	Promotion et défense des droits individuels et collectifs aux personnes prestataires à l'assurance emploi et à l'aide sociale, en favorisant la prise en charge individuelle et collective. Offre également services aux personnes à faible revenu. (clinique d'impôt)
DPJ	Services de nature psychosociale et d'urgence sociale, requis par la situation d'un jeune en vertu de la « Loi sur la protection de la jeunesse » et de la « Loi sur le système de justice pénale pour adolescents (jeunes contrevenants) » ainsi qu'en matière de placement d'enfants, d'expertise à la Cour supérieure sur la garde d'enfants, d'adoption et de recherche des antécédents biologiques
Emploi-Québec (CLE)	Offre des services aux personnes qui ont besoin d'une aide en matière d'emploi ou d'une aide financière de dernier recours
GRIS Chaudière-Appalaches	Favoriser une meilleure acceptation de l'orientation sexuelle et développer un meilleur environnement social autour des personnes gaies, lesbiennes et bisexuelles.
Jonction pour elle	Offre hébergement et aide aux femmes victimes de violence conjugale ainsi qu'à leurs enfants
L'Oasis	Travaille à l'amélioration de la qualité de vie des personnes ayant ou ayant vécu des problèmes de santé mentale par différents services * favorise le partage des expériences et la solidarité

Partenaires	Mission
La Passerelle	Travaille à l'amélioration de la qualité de vie des personnes de 18 à 65 ans vivant avec un problème de santé mentale * favorise l'autonomie, encourage le soutien et l'entraide mutuelle des membres.
L'interface	Accompagnement de la communauté dans la gestion des situations conflictuelles. Accueil et accompagnement dans les mesures réparatrices. Activités de sensibilisation et à la résolution de conflits. Service de médiation sociale et de médiation en matière pénale.
Magasin Général Rive-Sud	Permet l'acquisition d'articles à des prix respectant la capacité de payer des personnes à faible revenu
Maison de la famille Chutes-Chaudière	Soutien aux personnes et familles en situation de rupture, parents et individus dans leur rôle d'éducateurs auprès des enfants * fait la promotion d'activités favorisant le développement des enfants de 1-12 ans service de halte garderie.
Maison de la famille Lotbinière	Dans l'esprit de la Vision Pro-parents : assure un soutien continu aux parents et une reconnaissance aux grands-parents * offre un service bénévole d'intervention aux familles vivant des problèmes d'adaptation et de fonctionnement * rassemble, valorise et accompagne les couples, parents et familles * facilite l'entraide
Maison de la famille Rive-Sud	Offre une aide psychosociale aux individus, familles et couples selon l'étape où ils en sont dans leur développement ; animation de différents ateliers, halte-répît, consultation/médiation, activité par et pour les pères avec leurs enfants.
Maison L'Éclaircie	Aide aux personnes vivant des comportements associés aux troubles alimentaires tels que anorexie ou boulimie et à leurs proches
Maison l'Odyssee	Venir en aide aux personnes vivant une problématique de dépendance (jeu, alcool, drogues). Service de thérapie fermée (28 jours) à toute personne adulte (homme ou femme) Communauté de soutien « gamblers anonymes », « multi-dépendances ». Aide aux proches.
Ligne Sida-Aide MIELS	Éducation à la prévention, aide, maintien dans la communauté et soutien aux personnes ayant le VIH/sida et leurs proches
OMH	Offre aux personnes seules et aux familles à faible revenu des logements de qualité à bas prix
Partage au Masculin	Offrir aux hommes des services adaptés à leurs besoins, de l'écoute et de l'aide pour des situations ou difficultés qu'ils rencontrent : rupture, divorce, gestion des émotions, isolement, paternité et plus encore.
PIPQ	Aide et accompagne les gens qui sont dans une dynamique prostitutionnelle à développer des solutions correspondant mieux à leurs besoins et à leur choix de vie * soutient les intervenants * rejoint les personnes qui côtoient de près ou de loin la prostitution afin de les aider à développer des options * informe et sensibilise la population sur les causes et conséquences de la prostitution
Quatre-vents	Brise l'isolement et améliore la qualité de vie des adultes vivant ou ayant vécu des troubles de santé mentale.
Ressourcerie Lotbinière	Entreprise d'économie sociale contribuant à la protection de l'environnement par la réduction, réutilisation, recyclage et valorisation des produits textiles et objets domestiques * travaille au mieux-être socioéconomique en favorisant les achats à bas prix. Favorise la réinsertion sociale et l'intégration au travail de personnes vivant des difficultés.
Ressourcerie O-Génie Bleu	Collecte de meubles, récupération et vente d'articles usagés et revalorisés
Ressources Naissances	Répond aux besoins des nouvelles familles et soutient les parents dès l'idée de la conception, durant la grossesse et jusqu'à un an après la naissance de l'enfant par l'entraide, l'engagement communautaire et le développement collectif de services et activités
Service d'entraide	Améliore les conditions de vie en favorisant l'autonomie des personnes à faible revenu et défavorisées sur les plans socioculturel, physique et psychologique. Soutien matériel, alimentaire, moral et social * maintien à domicile à l'ensemble de la collectivité * favorise la vie sociale et fait la promotion de l'entraide entre les bénévoles.
St-Vincent-de-Paul	Offre, par l'entremise de bénévoles, une aide ponctuelle à toute personne à faible revenu vivant une situation difficile. Soutien pour nourriture, vêtements, meubles, transport et médicaments
Tel Écoute du Littoral	Service anonyme et confidentiel d'écoute téléphonique aux personnes ressentant le besoin de se confier ainsi qu'aux personnes en détresse psychologique ou vivant une problématique suicidaire
Trajectoire emploi	Organisme d'aide à la recherche d'emploi qui accompagne les personnes aux prises avec des difficultés d'intégration au marché du travail et prêtes à occuper un emploi
Travailleuses de proximité famille	Accueil, accompagnement et référence pour les familles (se déplace)
Tremplin	Favoriser l'accueil et l'intégration des personnes immigrantes, briser leur isolement et rapprocher les cultures.

<http://www.211quebecregions.ca/>

Le 211 est un **service d'information et référence** facilement accessible, grâce à un **numéro de téléphone à trois chiffres (2-1-1)**, facile à retenir, disponible 7 jours par semaine, 365 jours par année du lundi au vendredi de 8 h à 19 h et samedi et dimanche de 8 h à 15 h 30, qui sera, à terme, ouvert 24 heures par jour.

Le 211 rend également disponible sur le **web** toutes les informations sur les ressources sociocommunautaires. Toutes les informations sur les sites 211 sont mises à jour annuellement en collaboration avec les organismes.